

# COMUNE DI SAN CASCIANO VAL DI PESA - PIANO OPERATIVO - QUADRO CONOSCITIVO

## Analisi del Patrimonio edilizio nel territorio aperto

Responsabile del progetto: prof. Arch. GIAN FRANCO DI PIETRO  
Collaboratori: arch. D. Donatini, arch. R. Monaci, arch. G. Pessina

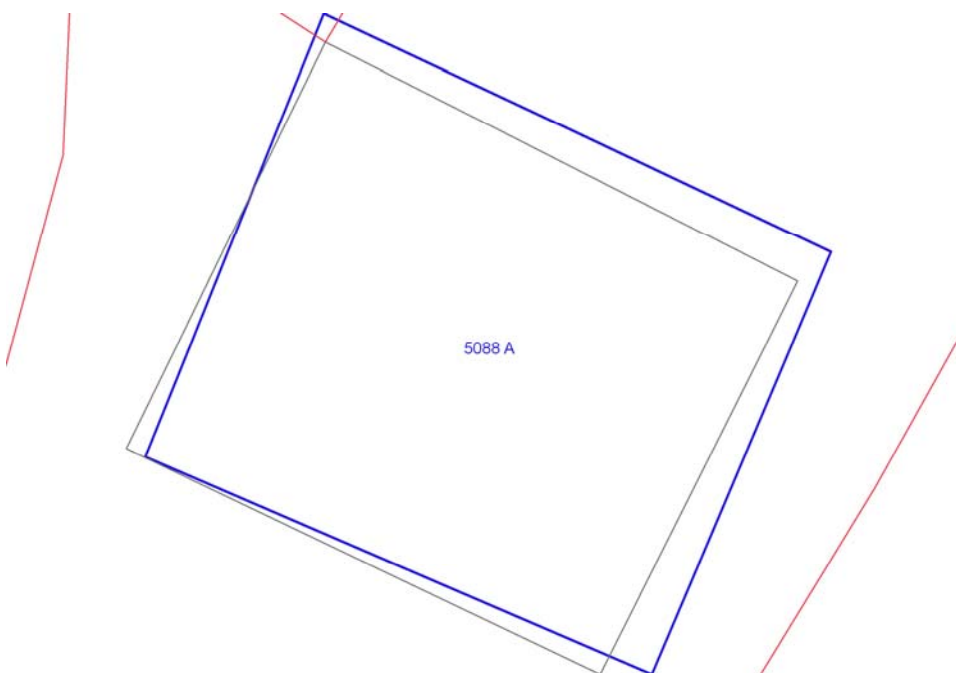
**SCHEDA N. 5088**

Toponimo ed indirizzo (Strada) Via Scopeti 98/98a/98b

Schede 1985: n. 05/ 207-208

CTR 1:5000: foglio n. 275114

NCT: foglio/particella 18/25;18/26



	OGGETTO	*
A	casa colonica	SV

(\*)Valore: RV: rilevante; V: medio; CC: compatibile con il contesto; SV: scarso; N: nullo

Data rilievo: 20/06/02

<b>USO ATTUALE</b>		
A	Abitazione permanente	
Note		
<b>ALTERAZIONI TIPOLOGICHE</b>		
A	Superfetazioni; Ristrutturazione distributiva ; Cambiamento destinazione ; Frazionamento in più alloggi	
Note		
<b>ALTERAZIONI ARCH. ESTERNE</b>		
A		
Coperture	gravi	
Gronde e cornicioni	leggere	
Comignoli	gravi	
Intonaci	leggere	
Muri a faccia vista	assenti	
Aperture	gravi	
Infissi e persiane	gravi	
Elementi costruttivi/decorativi	assenti	
Elementi aggettanti (tettini)	assenti	
<b>STATO DI CONSERVAZIONE</b>		
A	Medio	
<b>VALORE</b>		
A	Scarso	
<b>AREA DI PERTINENZA</b>		Valore complessivo: Medio
	Aperta	
	Alberature di pregio	L'area di pertinenza dell'edificio è delimitata dal barco di Villa Vrindavan
<b>ALTERAZIONI AREA DI PERTINENZA</b>		Alterazioni complessive: assenti
	Pavimentazione	assenti
	Muri a retta in c.a.	assenti
	Arredo (lumi;gazebo;..)	assenti
	Vegetazione incongrua	assenti
	Garage/rimessa	assenti

	interrata		
	Box	assenti	
	Parceggi	assenti	
	Baracche precarie	assenti	

**VISIBILITA'**

Solo locale



